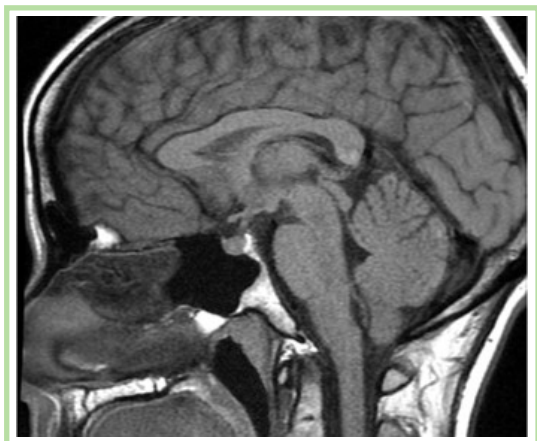


ATOOUT HYPOPHYSE

Programme d'éducation thérapeutique pour les patients atteints d'une **pathologie hypophysaire**



- Adénome hypophysaire,
- Acromégalie,
- Maladie de Cushing,
- Déficit hypophysaire,
- Craniopharyngiome...

4 ateliers collectifs

1. Comprendre sa maladie pour mieux comprendre ses traitements,
2. Se projeter dans l'avenir,
3. Gérer les effets de la maladie au quotidien,
4. S'affirmer auprès d'un médecin non spécialisé, y compris aux urgences.

Parlez-en à votre endocrinologue !

Pour s'informer : atouthypophyse.bicetre@aphp.fr | 01 45 21 37 07

*Programme élaboré en collaboration
avec les associations de patients :*

